

Dell Precision 3520

3000 Series

Quick Start Guide

មគ្គុទ្ទេសក៍សំរាប់ការតម្កើងរហ័ស

Pedoman Panduan Cepat

Guía de inicio rápido

دليل بدء التشغيل السريع



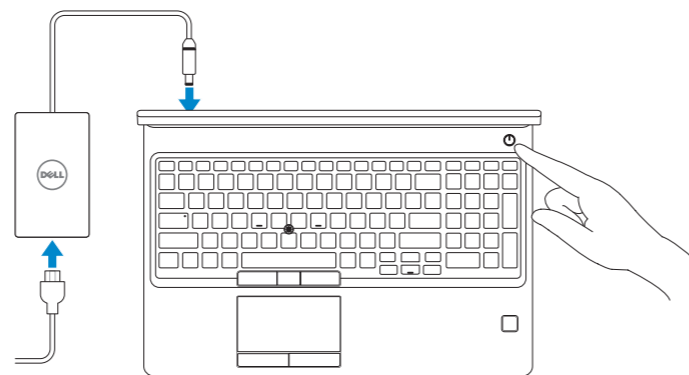
1 Connect the power adapter and press the power button

ភ្ជាប់ទៅអាដាប់ទ័រថាមពល និងចុចប៊ូតុងថាមពល

Sambungkan adaptor daya dan tekan tombol daya

Conecte el adaptador de alimentación y presione el botón de encendido

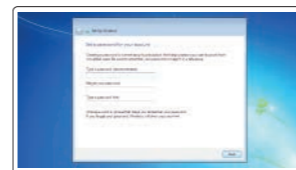
قم بتوصيل مهايئ التيار والضغط على زر التشغيل



2 Finish Windows 7 setup

បញ្ចប់ ការតំរើង វីនដូ 7 | Selesaikan penyetalan Windows 7

Finalice la instalación de Windows 7 | Windows 7 إعداد | قم بإنهاء إعداد Windows 7



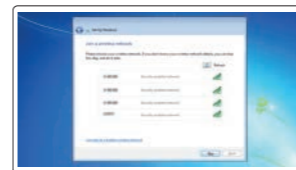
Set a password for Windows

កំណត់ពាក្យសម្ងាត់សម្រាប់ វីនដូ

Setel sandi untuk Windows

Establezca una contraseña para Windows

تعيين كلمة مرور لنظام التشغيل Windows



Connect to your network

ភ្ជាប់ទៅបណ្តាញរបស់អ្នក

Sambungkan ke jaringan Anda

Conectarla a la red

اتصل بشبكك

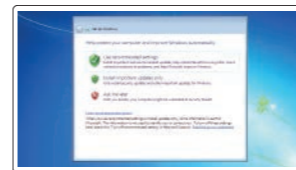
NOTE: If you are connecting to a secured wireless network, enter the password for the wireless network access when prompted.

សំគាល់: បើអ្នកកំពុងភ្ជាប់ទៅបណ្តាញគ្រប់គ្រងដោយសុវត្ថិភាព ត្រូវបញ្ចូលពាក្យសម្ងាត់សម្រាប់ការចូលប្រើបណ្តាញនៅពេលត្រូវសុំ។

CATATAN: Jika Anda menyambungkan ke jaringan nirkabel aman, masukkan kata sandi untuk akses jaringan nirkabel saat diminta.

NOTA: Si va a conectar a una red inalámbrica segura, introduzca la contraseña para acceder a la red inalámbrica cuando se le solicite.

ملاحظة: إذا كنت متصلاً بشبكة لاسلكية آمنة، فأدخل كلمة المرور الخاصة بالوصول إلى الشبكة اللاسلكية عندما يُطلب منك ذلك.



Protect your computer

ការការកុំព្យូទ័ររបស់អ្នក

Lindungi komputer Anda

Proteja el equipo

حماية الكمبيوتر

Product support and manuals

ជំនួយកាន់ទ្រ និងសៀវភៅមគ្គុទ្ទេសក៍អំពីផលិតផល

Dukungan dan panduan produk

Manuales y soporte del producto

دعم المنتج والأدلة

Dell.com/support

Dell.com/support/manuals

Dell.com/support/windows

Contact Dell

សូមទាក់ទងទៅក្រុមហ៊ុន Dell | Hubungi Dell

Comuníquese con Dell | اتصل بشركة Dell

Dell.com/contactdell

Regulatory and safety

បទបញ្ញត្តិ និងសុវត្ថិភាព | Peraturan dan keselamatan

Información reglamentaria y de seguridad | الأمان والمعلومات التنظيمية

Dell.com/regulatory_compliance

Regulatory model

ម៉ូដែលបទបញ្ញត្តិ | Model peraturan

Modelo reglamentario | الطراز التنظيمي

P60F

Regulatory type

ប្រភេទបទបញ្ញត្តិ | Tipe peraturan

Tipo reglamentario | النوع التنظيمي

P60F001

Computer model

ម៉ូដែលកុំព្យូទ័រ | Model komputer

Modelo de computadora | طراز جهاز الكمبيوتر

Dell Precision 3520



0W8H0A00

© 2017 Dell Inc. or its subsidiaries.

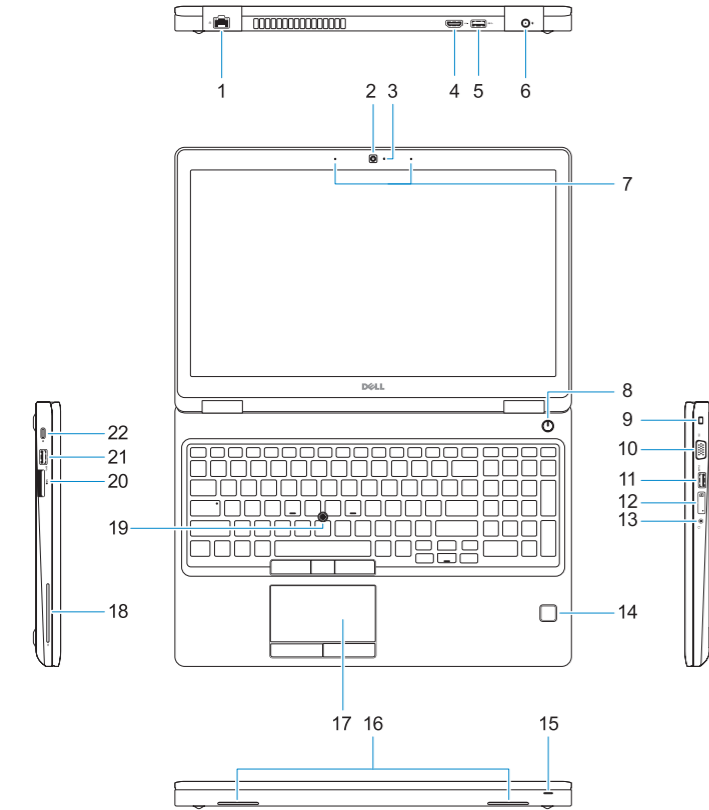
© 2017 Microsoft Corporation.



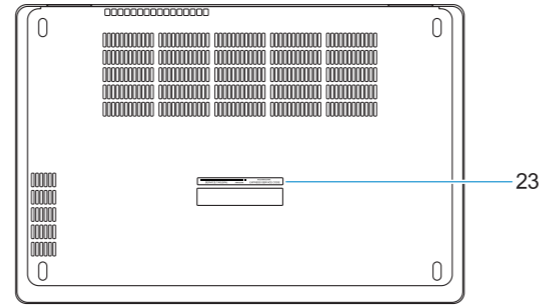
2017-03

Features

លក្ខណៈពិសេស | Fitur-fitur | Funciones | الميزات



- 1. Network port
- 2. Camera
- 3. Camera status light
- 4. HDMI port
- 5. USB 3.0 port
- 6. Power connector port
- 7. Dual array microphones
- 8. Power button
- 9. Nobel Wedge lock slot
- 10. VGA port
- 11. USB 3.0 port with PowerShare
- 12. uSIM card slot (optional)
- 13. Headset/Microphone port
- 14. Touch Fingerprint reader (optional)
- 15. Battery charge status light
- 16. Speakers
- 17. Touchpad
- 18. Smart Card reader (optional)
- 19. Pointstick
- 20. SD Card reader
- 21. USB 3.0 port
- 22. DisplayPort over Type-C connector/ optional Thunderbolt™ 3
- 23. Service tag label



- 1. រន្ធបណ្តាញ
- 2. កាមេរ៉ា
- 3. ពន្លឺស្ថានភាពកាមេរ៉ា
- 4. រន្ធ HDMI
- 5. រន្ធ USB 3.0
- 6. រន្ធកំណត់រន្ធកុង
- 7. ម៉ីក្រូហ្វូនពីរ
- 8. ប៊ូតុងថាមពល
- 9. រន្ធសោ Nobel Wedge
- 10. រន្ធ VGA
- 11. រន្ធ USB 3.0 ដែលមាន PowerShare
- 12. រន្ធកាត uSIM (ជាជម្រើស)
- 13. រន្ធកាត/ម៉ីក្រូហ្វូន
- 14. កម្មវិធីអានស្នាមម្រាមដៃ (ជាជម្រើស)
- 15. ពន្លឺភ្លើងបញ្ជាក់ស្ថានភាពថ្នាំ

- 16. ឧបករណ៍បំពងសំឡេង
- 17. បន្ទះប៉ះ
- 18. ឧបករណ៍អានកាតប្រភេទឆ្លាត (ជាជម្រើស)
- 19. ចំណុចបញ្ជាកណ្តាលលើក្តារចុច
- 20. ឧបករណ៍អានកាតប្រភេទ SD
- 21. រន្ធ USB 3.0
- 22. រន្ធបណ្តាញ លើកំណត់ប្រភេទ-C/ ជាជម្រើស Thunderbolt™ 3
- 23. ស្លាកយីហោសេវាកម្ម

- 1. Puerto de red
- 2. Cámara
- 3. Indicador luminoso de estado de la cámara
- 4. Puerto HDMI
- 5. Puerto USB 3.0
- 6. Puerto del conector de alimentación
- 7. Micrófonos de arreglo doble
- 8. Botón de encendido
- 9. Ranura para cierre de seguridad Noble
- 10. Puerto VGA
- 11. Puerto USB 3.0 con PowerShare
- 12. Ranura para tarjetas uSIM (opcional)

- 13. Puerto para auriculares y micrófono
- 14. Lectora táctil de huellas dactilares (opcional)
- 15. Indicador luminoso de estado de carga de la batería
- 16. Altavoces
- 17. Superficie táctil
- 18. Lector de tarjetas inteligentes (opcional)
- 19. Puntero
- 20. Lector de tarjetas SD
- 21. Puerto USB 3.0
- 22. Conector de tipo C mediante DisplayPort/Thunderbolt™ 3 opcional
- 23. Etiqueta de servicio

- 1. Port jaringan
- 2. Kamera
- 3. Lampu status kamera
- 4. Port HDMI
- 5. Port USB 3.0
- 6. Port konektor daya
- 7. Rangkaian Mikrofon Ganda
- 8. Tombol Daya
- 9. Slot kunci Nobel Wedge
- 10. Port VGA
- 11. Port USB 3.0 dengan PowerShare
- 12. Slot kartu uSIM (opsional)
- 13. Port Headset/Mikrofon (opsional)
- 14. Pembaca sidik jari sentuhan (opsional)

- 15. Lampu status pengisian baterai
- 16. Speaker
- 17. Panel sentuh
- 18. Pembaca Smart Card (opsional)
- 19. Pointstick
- 20. Pembaca Kartu SD
- 21. Port USB 3.0
- 22. DisplayPort atas konektor Tipe-C/ opsional Thunderbolt™ 3
- 23. Label tag servis

- 15. مصباح حالة شحن البطارية
- 16. مكبرات الصوت
- 17. لوحة اللمس
- 18. قارئ البطاقة الذكية (اختياري)
- 19. عصا التائثير
- 20. قارئ بطاقة SD
- 21. منفذ USB 3.0
- 22. موصل DisplayPort عبر Type-C منفذ/Thunderbolt™ 3 اختياري
- 23. ملصق علامة الخدمة

- 1. منفذ الشبكة
- 2. الكاميرا
- 3. مصباح حالة الكاميرا
- 4. منفذ HDMI
- 5. منفذ USB 3.0
- 6. منفذ موصل التيار
- 7. ميكروفونات الصنفيف الثانية
- 8. زر التشغيل
- 9. فتحة قفل Nobel Wedge
- 10. منفذ VGA
- 11. منفذ USB 3.0 مزود بميزة PowerShare
- 12. فتحة بطاقة uSIM (اختياري)
- 13. منفذ سماعة الرأس/الميكروفون
- 14. قارئ بصمة الإصبع الذي يعمل باللمس (اختياري)